

L'édition Pilotée de Sage Paie & RH

L'édition Pilotée de Sage Paie & RH est la solution de référence pour vous accompagner dans votre gestion quotidienne de la paie, vos suivis d'indicateurs clés et vos prises de décision en matière de RH.

Cette solution vous permet de vous concentrer sur votre cœur de métier et d'optimiser vos prises de décisions en vous fournissant une meilleure visibilité et compréhension de vos données issues de la paie.

L'édition Pilotée Sage Paie & RH s'adresse aux :

- Gestionnaire de Paie,
- Responsable de Paie,
- Responsable RH,
- Responsable de formation,
- Contrôleur de Gestion,
- DAF,
- DG...

1 Le catalogue d'états prêts à l'emploi pour une vision économique et sociale de l'entreprise.

Photographie sociale de l'entreprise

- Localisation géographique des effectifs (France, Ile-de-France).
- Affectation des effectifs (société, établissement, département, service, unité, catégorie).
- Répartition des effectifs par tranche d'âge, ancienneté, sexe, contrat de travail.

Suivi des salariés

Evolution dans l'entreprise

- Situation actuelle (état civil, ancienneté...).
- Historiques administratifs (emplois occupés, contrats, affectations, ...).

| PAIE et RH - Jeu d'Essai | | | |
|-----------------------------|-------------|-------------|-------------|
| Suivi du salarié | | | |
| Evolution dans l'entreprise | | | |
| Etat civil des salariés | | | |
| Civilité | M | MME | MME |
| Nom | Bal | Balin | Houx |
| Nom de jeune fille | | Solène | Belle |
| Prénom | Joseph | Justine | Jeanine |
| Prénom 2 | | | |
| Sexe | HOMME | FEMME | FEMME |
| Situation Familiale | CÉLIBATAIRE | CÉLIBATAIRE | CÉLIBATAIRE |
| Badge | | | |
| Code Confidentialité | | 0 | 0 |
| Tranches d'âge | 25 - 35 ans | 25 - 35 ans | + 55 ans |
| Tranches d'ancienneté | - 1 AN | 3 - 5 ANS | + 15 ANS |

Tableaux de bords et indicateurs clés

- Evolution mensuelle et annuelle des indicateurs clés.
- Analyse comparative sur plusieurs périodes des indicateurs clés.
- Analyse des indicateurs clés par affectation, par salarié, par constante - rubrique - nature d'heures.
- Vues consolidées multi-sociétés.

Contrôle des coûts et productivité

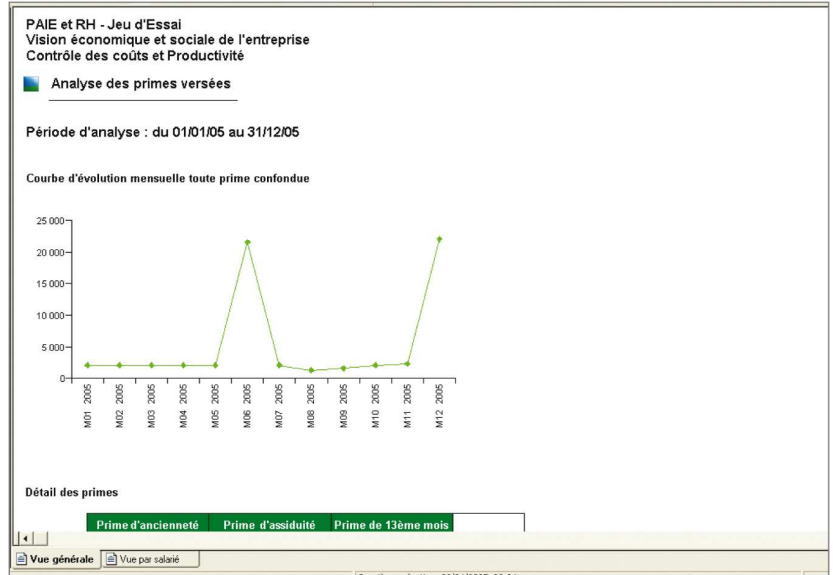
- Evolution de la masse salariale.
- Absentéismes et heures supplémentaires.
- Ecart Prévisionnel / Réalisé (masse salariale).
- Rentabilité des forces commerciales.
- Productivité (masse salariale / chiffre d'affaires).

Eléments de rémunération

- Salaire de base, primes...
- Evolution depuis embauche.
- Comparaison par rapport à la moyenne de sa catégorie.
- Détail par constante et rubrique.

Suivi du temps de travail

- Absentéismes, heures supplémentaires...
- Evolution mensuelle.
- Comparaison par rapport à la moyenne de sa catégorie.
- Détail par constante, rubrique et nature d'heures.



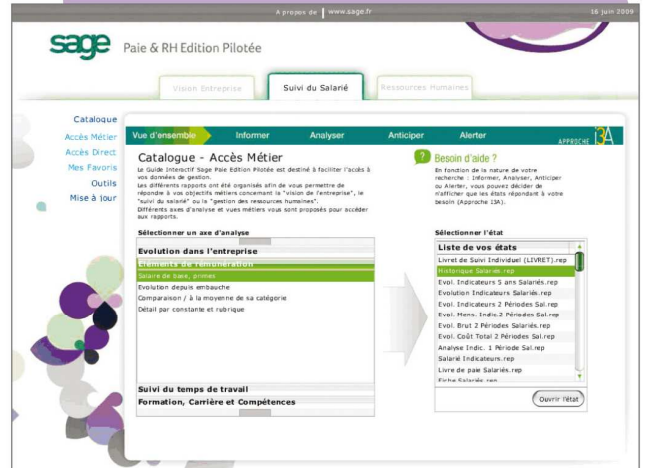
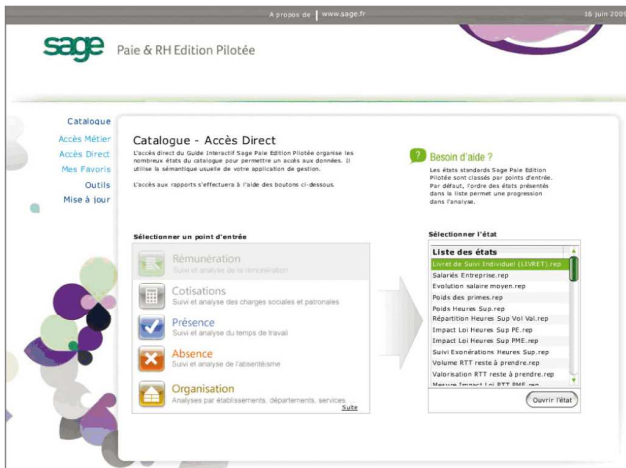
2 Le guide interactif

Grâce au guide interactif, vous accédez facilement aux 150 états prêts à l'emploi et analyser directement vos indicateurs clés. Grâce au menu déroulant, les analyses sont approfondies et dynamiques. Chaque interlocuteur a donc accès directement aux indicateurs propres à son métier : gestionnaire de paie, responsable formation, responsable RH, contrôleur de gestion sociale...

Accès par le gestionnaire de Paie

On retrouve ici 3 objectifs métier :

- la vision entreprise
- le suivi du salarié
- les ressources humaines



Accès par le responsable RH

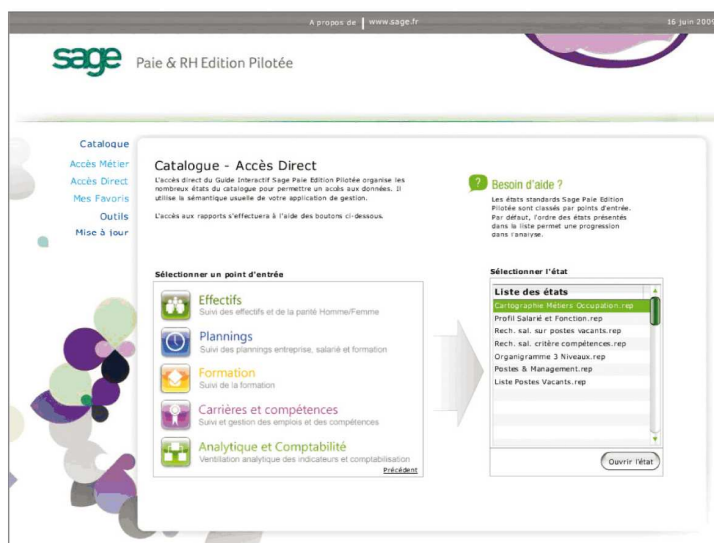
Grâce au guide interactif, vous pouvez :

Assurer le suivi précis de vos salariés

- Suivez l'évolution des absences de vos salariés et identifiez leur origine d'un seul coup d'oeil.
- Visualisez l'évolution des composantes de leur rémunération.
- Obtenez un suivi précis de l'évolution de la situation de vos salariés dans l'entreprise.

Gérer vos ressources humaines

- Gérez le parcours de formation de vos salariés (suivi des souhaits, profil des participants, DIF...).
- Valorisez les coûts salariaux des plans de formation et pilotez vos budgets.
- Développez les compétences de vos salariés et anticipez vos recrutements.
- Suivez le déroulé de votre plan de formation.
- Suivez la réalisation des entretiens d'évaluation.

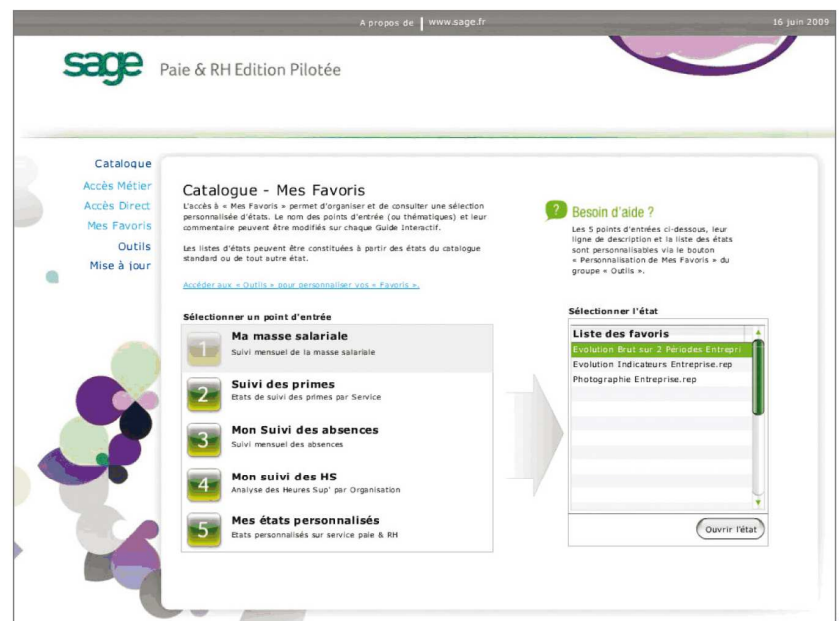


Vous pouvez approfondir le suivi du salarié grâce à la barre d'état : comme par exemple analyser les éléments de rémunération ou l'évolution du salaire depuis l'embauche

Possibilité d'intégrer vos états favoris dans le Guide Interactif

Davantage de personnalisation pour une adéquation plus grande avec votre métier. L'édition pilotée de Sage Paie & RH vous permet d'organiser vos favoris dans la liste des états du guide interactif (que ce soient des états standards ou créés par vos soins).

Le bénéfice client est immédiat : plus de productivité et d'efficacité dans la gestion au quotidien !



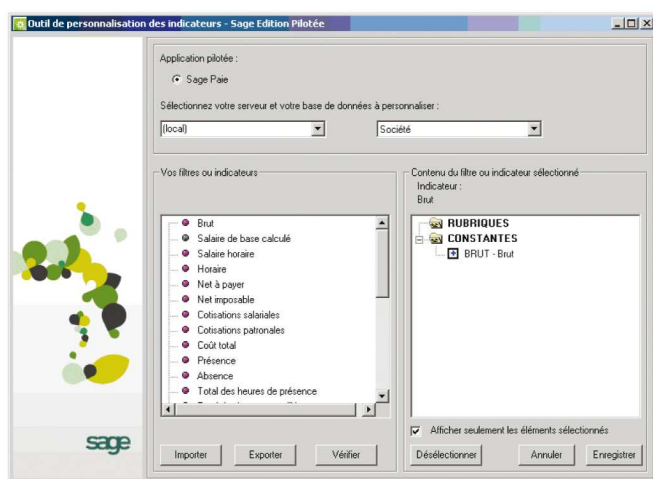
La création et personnalisation d'états

L'édition Pilotée de Sage paie & RH vous permet également de créer simplement vos propres états de paie et de personnaliser les états existants sans compétence technique spécifique. Vous vous reposez sur un outil de personnalisation des indicateurs spécifique au module de pilotage.

- Utilisation des indicateurs clés de gestion par « glisser/déposer ».
- Personnalisation des états en un point unique.
- Consolidation des données avec des plans comptables ou plans de paie différents.

Solution multi-sources, Sage Paie & RH Edition Pilotée permet de croiser, d'analyser et de comparer les données de la paie avec les données des logiciels de gestion commerciale, de comptabilité Sage ou d'un simple serveur.

Solution multi-sociétés, Sage Paie & RH Edition Pilotée facilite la création d'états multi-sociétés.



Des bénéfiques utilisateurs tangibles :

- Davantage de visibilité et d'efficacité avec accès en un clic aux indicateurs clés.
- Possibilité d'étendre la création d'états à plus de profils non techniques, soit informatique soit comptable (exemple : gestionnaires, dirigeants)...
- Création d'états sur un mode simplifié.

| | Janvier 2007 | Février 2007 | Mars 2007 | Avril 2007 | Mai 2007 | Juin 2007 | Juillet 2007 | Août 2007 | Septembre 2007 |
|----------------------------------|--------------|--------------|-----------|------------|----------|-----------|--------------|-----------|----------------|
| Brut Sources Paie | 21 253 | 21 219 | 21 603 | 21 228 | 20 326 | 20 224 | 20 523 | 20 296 | 20 296 |
| Brut Sources Comptabilité | 21 253 | 21 475 | 21 603 | 21 228 | 20 326 | 19 260 | 20 523 | 20 296 | 20 296 |
| Écart Brut | 0 | 0 | 0 | 0 | 0 | -1 036 | 0 | 0 | 0 |
| Comptes Sources Paie | 89 650 | 89 880 | 88 196 | 89 714 | 88 427 | 102 176 | 89 500 | 89 521 | 89 521 |
| Comptes Sources Comptabilité | 89 650 | 89 900 | 88 196 | 89 714 | 88 427 | 102 176 | 89 500 | 89 521 | 89 521 |
| Écart Comptes | 0 | 0 | 0 | 0 | 0 | 0 | 0 | 0 | 0 |
| Net à Payer Sources Paie | 2 905 | 2 940 | 2 896 | 2 790 | 2 790 | 2 671 | 2 749 | 2 749 | 2 749 |
| Net à Payer Sources Comptabilité | 2 905 | 2 940 | 2 896 | 2 790 | 2 790 | 2 671 | 2 749 | 2 749 | 2 749 |
| Écart Net à Payer | 0 | 0 | 0 | 0 | 0 | 0 | 0 | 0 | 0 |
| Net à Payer Sources Paie | 21 024 | 20 761 | 20 445 | 20 445 | 18 444 | 18 375 | 20 000 | 19 750 | 19 750 |
| Net à Payer Sources Comptabilité | 21 024 | 20 761 | 20 445 | 20 445 | 18 444 | 18 375 | 20 000 | 19 750 | 19 750 |
| Écart Net à Payer | 0 | 0 | 0 | 0 | 0 | 0 | 0 | 0 | 0 |

Ex : Suivi et contrôle des écarts entre comptabilité et paie pour détecter rapidement les erreurs de votre modélisation comptable.

L'édition pilotée de Sage Paie & RH vous donne la possibilité de croiser vos données avec d'autres applications (Sage 100 Gestion Commerciale Edition Pilotée, Sage 100 Comptabilité Edition Pilotée, Excel...) et de faire des requêtes sur des données multi produits et multi sociétés pour en extraire des tableaux de bord consolidés.

Pour plus d'informations

CARGO SA

40 rue de l'Echiquier - 75010 Paris

Tél. +33 (0)1 55 33 51 52 - info@cargo-sa.fr www.cargo-sa.fr