

# Sage 100 Gestion Commerciale

La solution de gestion dédiée aux entreprises du Négoce

Sage 100 Gestion Commerciale prend en charge chaque étape de l'activité commerciale : du devis à la commande client jusqu'à la livraison et la facturation en passant par l'approvisionnement auprès de vos fournisseurs. Grâce à ses nombreux indicateurs clés et tableaux de bord livrés en standard, Sage 100 Gestion Commerciale Edition Pilotée contribue au développement de votre activité et à l'optimisation de votre gestion opérationnelle.

## Points clés

### Gérez l'ensemble de votre cycle de vente

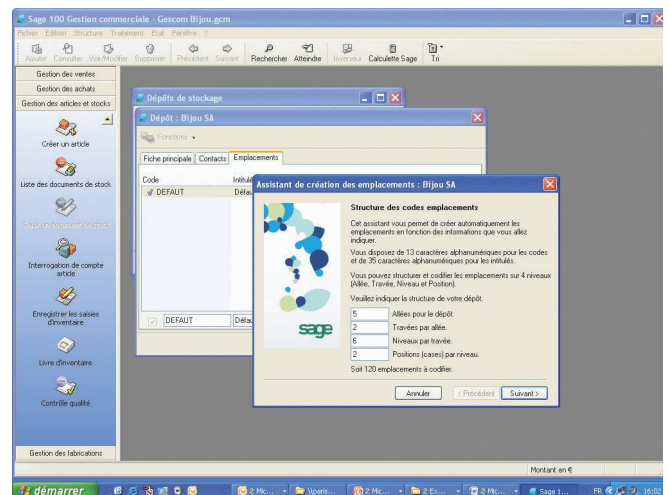
Une gestion efficace de l'activité commerciale repose sur l'accélération des étapes de la vente : devis, commande, livraison et facturation. En outre, de nombreux assistants vous permettent de construire simplement votre base commerciale (structuration du catalogue d'articles, tarifs, compte clients, etc.).

### Optimisez vos stocks et vos livraisons

Traitez rapidement vos commandes et gérez les priorités de livraison (multicritères) grâce aux fonctions de picking. Optimisez l'organisation votre entrepôt de stockage (selon le taux de rotation des stocks avec l'assistant multi-emplacements).

### Contrôlez vos coûts de réapprovisionnement

Augmentez votre compétitivité, vos parts de marché et votre rentabilité en négociant les meilleurs tarifs auprès de vos fournisseurs grâce aux listes de vos fournisseurs et indicateurs clés.



Créer vos emplacements de stockage rapidement.

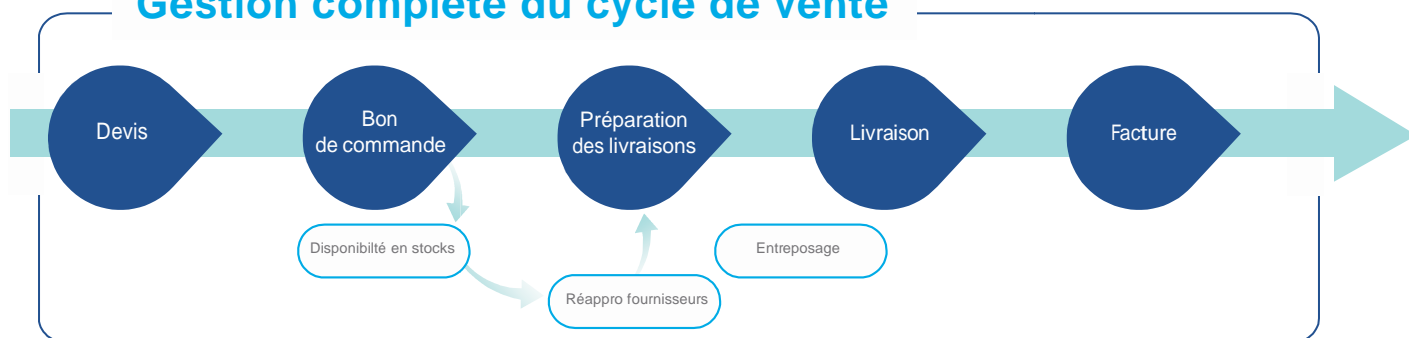
### Analysez et pilotez votre activité commerciale

Sage 100 Gestion Commerciale Edition Pilotée propose des tableaux de bord pour analyser votre activité commerciale. Vous accédez rapidement à toutes les données nécessaires au pilotage : palmarès de ventes, portefeuille d'affaires en cours, panier moyen et nombre de ventes... De plus, le pilotage vous permet de paramétrer de nombreuses alertes, vous facilitant ainsi le pilotage de votre activité quel que soit votre métier.

## Atouts

- Transformation rapide des documents de vente.
- Contrôle des coûts de stockage.
- Maîtrise des coûts d'approvisionnement.
- Analyse de l'activité commerciale.

## Gestion complète du cycle de vente



## ◆ Fonctionnalités

	Fonctionnalités clés
Ventes	<ul style="list-style-type: none"> <li>Gestion des tarifs (promotion remises, mise à jour en rafale...).</li> <li>Gestion des articles.</li> <li>Facturation client (devise, lieu de livraison, périodique, écotaxe...).</li> <li>Édition de documents de ventes (devis, abonnement, avoir...).</li> <li>Assistant création du catalogue articles.</li> <li>Création illimitée de fiches tiers.</li> <li>Gestion des codes barres.</li> </ul>
Stocks & livraison Achats	<ul style="list-style-type: none"> <li>Gestion des représentants et du commissionnement.</li> <li>Gestion multi-emplacements par article.</li> <li>Gestion des stocks en LIFO, FIFO, CMUP.</li> <li>Gestion des stocks et multi-dépôts.</li> <li>Picking : préparation &amp; validation des livraisons clients.</li> <li>Gestion des réceptions marchandises fournisseurs.</li> <li>Contrôle qualité des marchandises reçues.</li> <li>Cadencier de livraison.</li> <li>Gestion des tarifs fournisseurs.</li> <li>Gestion de la contremarque.</li> <li>Mouvements d'entrée et de sortie, gestion multi-dépôts et transferts de dépôt à dépôt.</li> <li>Interrogation du stock prévisionnel.</li> </ul>
Pilotage	<ul style="list-style-type: none"> <li>Guide interactif : accès simplifié par métier (fabrication, achats, stocks) à la bibliothèque d'états (250 états standards).</li> <li>Indicateurs d'alerte et d'analyse : CA facturé, comparaison prix d'achat fournisseurs, retard de livraison, carnet de commande en cours.</li> <li>Tableau de bord : vision synthétique de l'activité (suivi client, article, stock).</li> <li>Vue interactive : suivi du CA, marge par catégorie tarifaire, représentant sur des périodes variables (exercice, cumul ou mois).</li> <li>Simulation du chiffre d'affaire projections dynamiques.</li> <li>Personnalisation des indicateurs et du guide interactif selon vos favoris.</li> </ul>

A partir de Sage 100 Gestion Commerciale vous pouvez mettre à jour votre comptabilité en un clic grâce à une parfaite intégration avec Sage 100 Comptabilité : Import/Export paramétrables, exportation d'états - Plan comptable, Balances, Ecritures - Lien MS Office Word, Excel. Nos solutions sont disponibles en base de données relationnelles et s'intègre avec n'importe quel spécifique métier du marché.

## ◆ Pour plus d'informations

CARGO SA  
40 rue de l'Echiquier - 75010 Paris  
Tél. +33 (0)1 55 33 51 52 - [info@cargo-sa.fr](mailto:info@cargo-sa.fr) [www.cargo-sa.fr](http://www.cargo-sa.fr)