

# Sage 100 Trésorerie

Offrez vous la visibilité dont vous manquez

Assurer la liquidité de l'entreprise et en optimiser le résultat financier, voici sans doute la meilleure façon de résumer l'objectif d'une bonne gestion de trésorerie. Dans ce contexte, **Sage 100 Trésorerie** apporte des réponses pragmatiques en permettant de visualiser simplement sa situation de trésorerie, de la suivre de manière prévisionnelle et enfin de gérer les placements, les financements et les virements de trésorerie.

## Points clés

### Identifiez votre situation de trésorerie

- Visualisation, en temps réel, de sa situation de trésorerie
- Suivi des encaissements et des décaissements
- Récupération des extraits de comptes bancaires
- Intégration automatique des écritures issues de la comptabilité

### Prévoyez et analysez

- Anticipation des besoins de trésorerie à court et moyen terme
- Visualisation des risques et des creux de trésorerie potentiels
- Création de ses propres tableaux de contrôle et de synthèse, sans ressaisie
- Identification des écarts de trésorerie

### Optimisez votre trésorerie

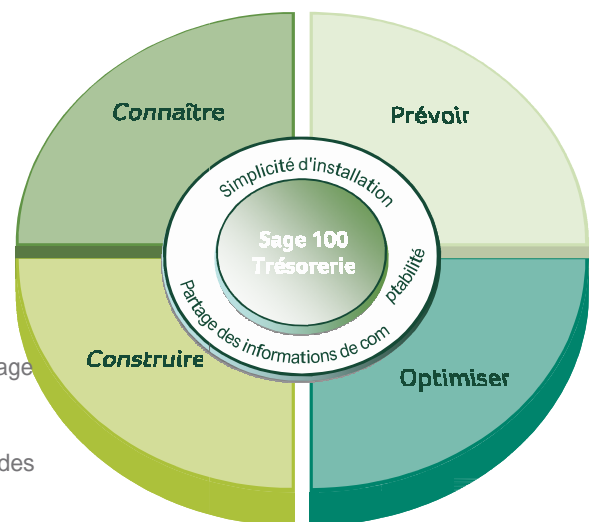
- Equilibrage des comptes par virements de trésorerie
- Détection des retards de paiement (puis recouvrement avec Sage 100 Comptabilité)
- Diminution des impayés et rentrée rapide des liquidités
- Fructification et gestion des placements, des financements et des OPCVM

### Instaurez un partenariat bancaire équilibré

- Maîtrise et diminution des frais bancaires
- Analyse des types de flux (détail de l'activité bancaire)
- Surveillance des conditions de valeur négociées auprès des banques.

## Atouts

- Simplicité d'installation et d'utilisation
- Gains financiers et maîtrise des frais bancaires.
- Visibilité parfaite et rapide de sa situation de trésorerie.
- Intégration et interaction totale avec Sage 100 Comptabilité et Sage 100 Moyens de paiement.



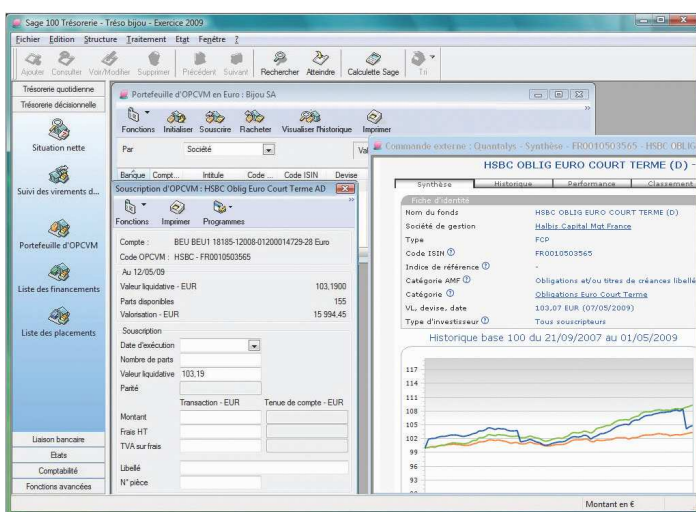
# Fonctionnalités

Sage 100 Trésorerie	Base	Pack
Synthèse du jour et situation de trésorerie	✓	✓
Soldes en valeur, réels et prévisionnels	✓	✓
Visualisation de la situation nette de trésorerie	✓	✓
Gestion des prévisions de trésorerie	✓	✓
Détection des retards de paiement	✓	✓
Surveillance des conditions bancaires	✓	✓
Tableaux de bords et bibliothèque d'états : suivi des conditions de valeur, ticket d'agios, activité bancaire ...	✓	✓
Gestion des informations libres	✓	✓
Personnalisation des menus et des écrans	✓	✓
Gestion des écritures d'abonnement		✓
Gestion des virements de trésorerie		✓
Gestion des financements		✓
Gestion des placements		✓
Gestion du portefeuille d'OPCVM		✓
Mise à jour de la comptabilité		✓
Archivage fiscal des données		✓

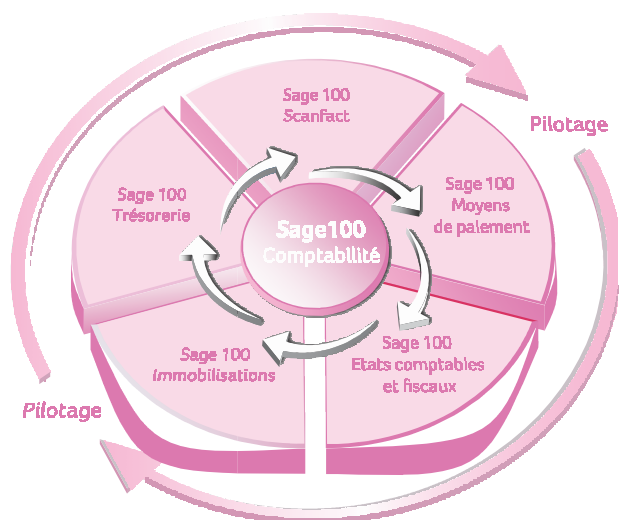
## Module clé dans la gestion comptable Sage 100

Développé pour les comptables et les dirigeants d'entreprise, Sage 100 Trésorerie offre une réponse intuitive et essentielle au besoin de gestion de trésorerie des PME.

Centre névralgique dans la gestion de vos liquidités, Sage 100 Trésorerie vous permet de connaître en permanence la situation de vos différents comptes bancaires, de prévoir et d'analyser votre situation financière et enfin, d'agir sur les leviers de gestion appropriés afin éviter les creux de trésorerie, les découverts bancaires, les impayés et les agios.



Optimisez votre cash grâce aux fonctions de placements et de gestion des OPCVM.



## Pour plus d'informations

CARGO SA  
 40 rue de l'Échiquier - 75010 Paris  
 Tél. +33 (0)1 55 33 51 52 - [info@cargo-sa.fr](mailto:info@cargo-sa.fr) [www.cargo-sa.fr](http://www.cargo-sa.fr)